

JAK ZWIĘKSZYĆ TRWAŁOŚĆ NARZĘDZI?

To jedno z najczęściej zadawanych pytań przez technologów oraz operatorów CNC i jednocześnie temat jednego z najpopularniejszych naszych szkoleń. Poniżej podajemy kilka najważniejszych informacji.

CZAS TRWANIA: 2h 45 minut (3 bloki szkoleniowe po 45min + 2 przerwy 15 min)

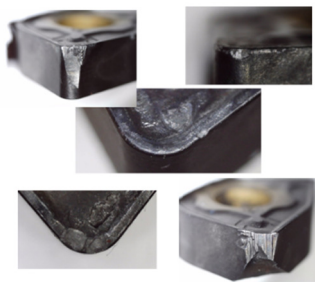
ILOŚĆ UCZESTNIKÓW: zalecana grupa 4-5 osób (maksymalnie 6-8 osób).

MIEJSCE SZKOLENIA: siedziba Klienta

TERMIN SZKOLENIA: do uzgodnienia

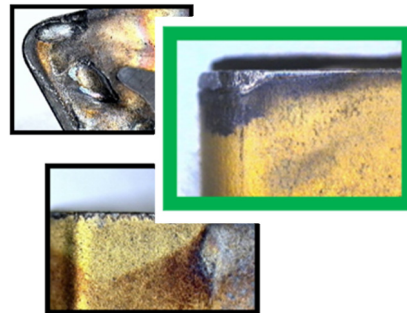
TEMATYKA I ZAKRES SZKOLENIA:

BLOK 1 - Zagadnienia teoretyczne



- Co to jest zużycie narzędzi?
- Kiedy narzędzie jest zużyte?
- Rodzaje zużycia, przyczyny powstawania.
- Czynniki wpływające na trwałość ostrza.

BLOK 2 - Ćwiczenia praktyczne



- Identyfikacja rodzaju zużycia
- Podejmowanie właściwych działań korygujących.
- Utrzymanie narzędzi skrawających (tool maintenance).

BLOK 3 – pytania i odpowiedzi, egzamin końcowy



CO NAS WYRÓŻNIA?

Nastawienie na efekt. Nasze szkolenie to nie wykład. Nie prowadzimy szkoleń dla dużych grup. Teoria w niezbędnym zakresie podana jest w jasny i zrozumiały sposób, poparta przykładami z własnego doświadczenia. Materiały szkoleniowe zwalniają z obowiązku notowania ważnych rzeczy. Umożliwia to uczestnikom w maksymalnym stopniu skupić się na **przyswojeniu i zrozumieniu** omawianych zagadnień. Ćwiczenia praktyczne pozwalają zdobytą wiedzę zapamiętać i co najważniejsze, **przygotowują do jej dalszego stosowania**. Egzamin końcowy wskazuje miejsca do dalszej pracy z materiałami szkoleniowymi.

To wszystko razem decyduje o końcowych efektach szkolenia!

ZAPRASZAMY DO SKORZYSTANIA Z NASZEJ OFERTY!

Marcin Żebrowski
tel. 697 412 613
e-mail: marcin.zebrowski@symartech.pl